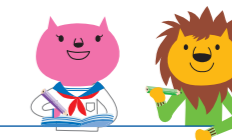


各種入学試験概要・スケジュール



入学試験方法	AO入試		クラブ推薦入試			公募推薦入試		一般入試			大学入試センター試験 利用入試				特色入試				留学生入試			その他	編入学		
	専願	専願	専願	専願	専願	併願	併願	併願	併願	併願	併願	併願	併願	併願	併願	併願	併願	併願	併願	併願	併願	併願	専願	併願	
出願方法	A O 前 期	A O 後 期	ス ポ ー ツ 推 薦 前 期	ス ポ ー ツ 推 薦 後 期	文 化 系 ク ラ ブ 推 薦	公 募 推 薦 前 期	公 募 推 薦 後 期	一 般 前 期	一 般 中 期	一 般 後 期	大 学 入 試 セ ン タ ー 利 用 入 試 (前 期 日 程)	大 学 入 試 セ ン タ ー 利 用 入 試 (中 期 日 程)	大 学 入 試 セ ン タ ー 利 用 入 試 (5 教 科 型)	大 学 入 試 セ ン タ ー 利 用 入 試 (後 期 日 程)	社 会 人	社 会 人 セ カ ン ド キ ャ リ ア	帰 国 生 徒	資 格 取 得 者 推 薦	資 格 取 得 者 一 般	外 国 人 留 学 生 (前 期・ 後 期)	日 本 留 学 学 校 利 用	日 本 語 能 力 試 験 利 用	卒 業 生 子 女 特 別 等	学 部 指 定 校 推 薦	編 入 学 (前 期・ 後 期)
	Web		Web		願書	Web		Web			Web				願書				願書			※4	願書		

学部	学科	入学定員	募集定員										募集定員										詳細は別冊子「編入学入試要項」をご覧ください。		
学部	学科	入学定員	6	—	1	1	1	13	5	9	5	3	3	3	4	2	1	—	1	3	1	14		24	
国際学部	国際学科	100	6	—	1	1	1	13	5	9	5	3	3	3	4	2	1	—	1	3	1	14	24		
スポーツ健康学部	スポーツ健康学科	150	25	—	25	4	—	17	5	22	10	5	4	2	4	2	1	1	1	—	1	1※3	—	—	20
経営学部	経営学科	295	18	9	22	5	3	43	15	36	16	9	20	15	9	6	1	—	1	4	2	11	50		
	商学科	190	20	8	15	1	2	25	6	22	10	6	8	7	7	6	1	—	1	4	1	10	30		
経済学部	経済学科	475	45	12	35	5	2	50	18	42	25	15	24	19	11	9	1	—	1	3	1	41	116		
	国際経済学科																								
デザイン工学部	情報システム学科	105	5	—	—	—	—	22	8	22	7	3	6	4	5	3	1	—	1	1	1	3※3	—	11	
	建築・環境デザイン学科	105	3	—	3	—	3	27	8	22	7	3	6	4	3	3	1	—	1	1	—	3※3	—	11	
	環境理工学科	80	5	—	—	—	—	15	5	15	5	2	4	2	4	1	1	—	1	1	1	3※3	—	13	
工学部	機械工学科	105	2	—	—	—	—	23	8	18	11	5	7	5	6	3	1	—	1	1	1	3※3	—	8	
	交通機械工学科	130	16	—	—	—	—	27	7	15	6	3	11	7	7	5	1	—	1	1	1	3※3	—	16	
	都市創造工学科	90	7	—	—	—	—	16	6	13	9	4	5	4	3	3	1	—	1	1	1	3※3	—	12	
	電子情報通信工学科	100	8	—	—	—	—	25	5	12	7	4	6	4	7	3	1	—	1	1	1	3※3	—	10	

出願期間 (消印有効)	9/1(金) 10/2(月) 9(土) 17(火)		1次 8/21(月) 9/4(月) 2次 9/14(木) 19(火)	1/17(水) 25(木) ※1	9/1(金) 15(金)	10/10(火) 31(火)	11/21(火) 12/11(月)	1/5(金) 25(木)	2/5(月) 19(月)	2/23(金) 3/7(水)	1/5(金) 25(木)	2/5(月) 19(月)	2/23(金) 3/7(水)	11/21(火) 12/11(月)	10/10(火) 31(火)	1/5(金) 25(木)	前期 9/25(月) 10/7(土) 後期 2/5(月) 15(木)	12/11(月) 21(木)	2/5(月) 15(木)	※4	前期 10/2(月) 13(金) 後期 11/21(火) 12/9(土)
試験日	9/16(土) 10/21(土)		1次 9/9(土) 2次 9/23(土)	2/3(土)	9/23(土)	11/9(木) 10(金)	12/16(土)	2/1(木) 2(金) 3(土)	2/25(日) 26(月)	3/13(火)	※2	※2	※2	12/16(土)	11/10(金)	2/3(土)	前期 10/14(土) 後期 2/26(月)	※2	2/26(月)	※4	前期 10/21(土) 後期 12/16(土)
合格発表日	9/30(土) 10/28(土)		1次 9/14(木) 2次 9/30(土)	2/15(木)	9/30(土)	11/20(月)	12/26(火)	2/15(木)	3/4(日)	3/17(土)	2/15(木)	3/4(日)	3/17(土)	12/26(火)	11/20(月)	2/15(木)	前期 10/28(土) 後期 3/4(日)	1/24(水)	3/4(日)	※4	前期 10/28(土) 後期 12/26(火)

※1: スポーツ健康学部(書類審査)の出願期間は12/1(金)~21(木)まで。詳しくは入試ガイドを参照。
 ※2: 本学独自の入学試験は課しません。
 ※3: 一般後期の募集はありません。
 ※4: 詳細については、各入学試験要項をご参照ください。