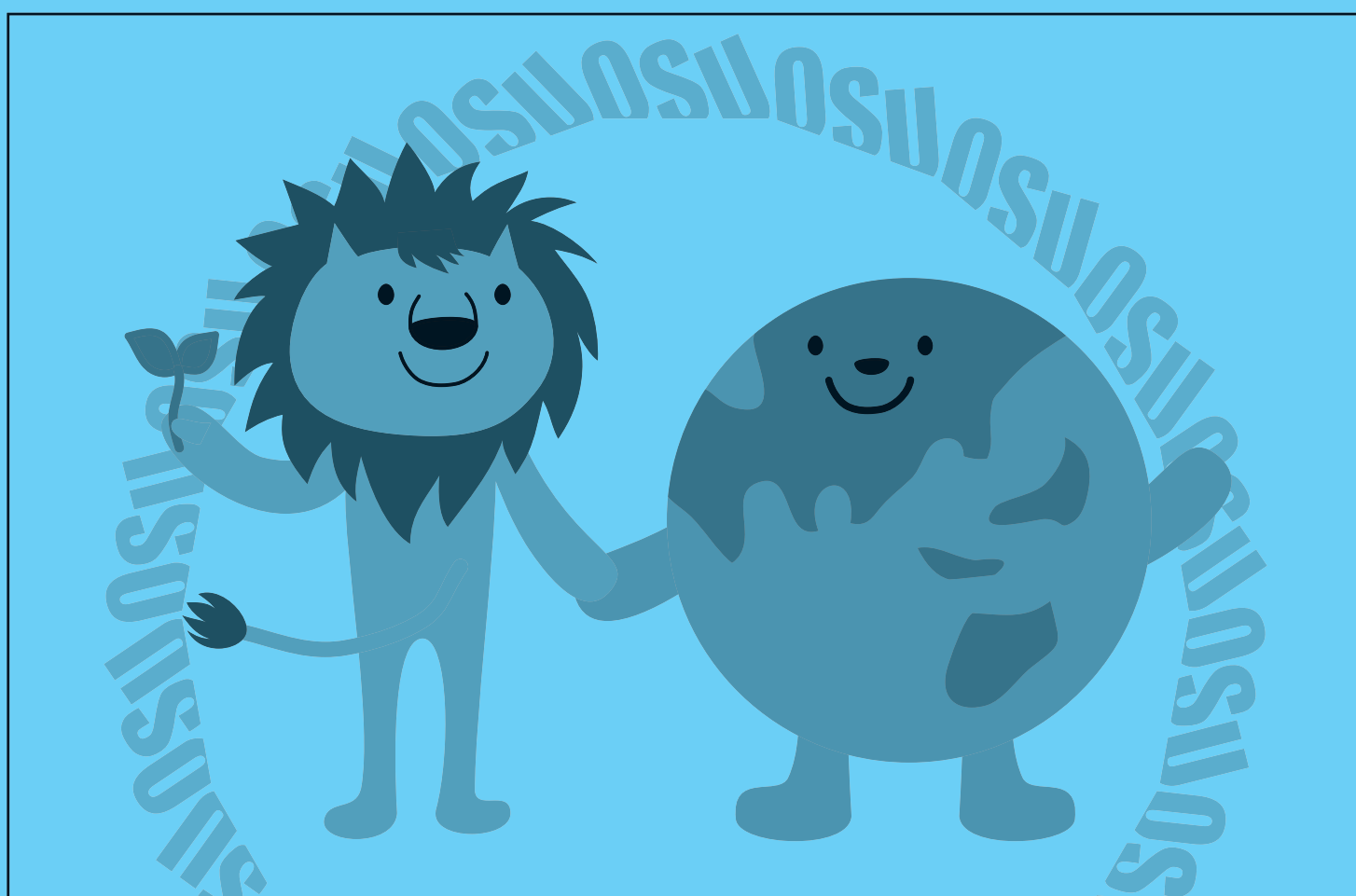


2018年度 入学試験要項

スポーツ推薦前期(2次)入学試験

実施日【2017年9月23日(土)】



2018年度 スポーツ推薦前期(2次)入学試験要項

1 出願資格

次の各項に該当する者

- (1) スポーツ推薦前期入学試験 1次（技量審査）で受験資格を得た者
- (2) 本学専願者に限る

※なお、出願可能学部・学科は、1次で受験資格を得た学部・学科とします。

2 出願方法

スポーツ推薦前期入学試験 2次の出願は、Web出願になります。本学Webサイトの「Web出願」から、合格通知書に記載しているパスワードを入力して、出願期間内に出願登録をしてください。

<http://www.osaka-sandai.ac.jp/adm/info/web>

なお、出願登録後に、入学検定料を納入することで、出願手続は完了します。

※インターネット環境がない場合、代行でWeb出願をします。9月19日(火)12時00分までに、本学入試センターへ連絡をしてください。

1. Web出願期間 2017年9月14日(木)～9月19日(火)

2. 入学検定料 30,000円

入学検定料支払い方法

すべての入力終了後、Web出願ガイダンスに従って、納入してください。

(納入期限) 9月19日(火) 23時59分まで

3. 提出書類 提出書類は、1次の提出書類を流用しますので、2次は提出の必要がありません。

4. 出願上の注意

- (1) スポーツ推薦前期2次入学試験は、スポーツ推薦前期入学試験1次（技量審査）で受験資格を得た学部・学科で出願してください。
受験資格を得た学部・学科以外は、出願できません。
- (2) 一旦受領した入学検定料は、いかなる理由があっても返還しません。
- (3) 出願後の学部・学科の変更はできません。
- (4) スポーツ健康学部では、在学中、非喫煙者であることが求められます。

5. 受験票について

受験票は、受付処理した順に速達で郵送します。

試験日の直前になっても到着しない場合、本学入試センターまでご連絡ください。

3 試験日・選考方法・試験会場

試験日：2017年9月23日(土) 午前10時30分集合

選考方法	配点	総合点	試験時間	試験会場
小論文	100点	200点	11:00～12:00	本学 (中央キャンパス)
面接	100点		13:00～	

4 合格発表日(合否通知書郵送予定日)

合否通知書は、2017年9月30日(土)に志願者全員に対して本学から郵送します。
(到着日は、地域や郵便事情により多少遅れることがあります。)

☆Web サイトから合否の速報が確認できます。

下記のキーワードで検索するか、アドレス (URL) からアクセスしてください。

なお、このサービスはあくまでも速報であり、正式には合否通知書で確認してください。

大産大 合否

検索

合否確認用 URL <http://www.gouhi.com/osaka-sandai/>

(速報は、合格発表日の午前 10 時より 3 日間案内します。)

5 入学手続の方法

1. 納入金の払い込み

合格者は、指定の振込依頼書に納入金を添えて、銀行窓口にて下記期間内に振り込みをしてください。入学時納入金領収書に銀行の収納印をもらってください。

なお、振り込み確認のため、領収書のご提示をいただく場合もありますので、大切に保管してください。

2. 入学関係書類の送付

合格通知書に同封した入学関係書類に必要事項を記入し、手続期間内に所定の封筒により必ず簡易書留速達で郵送してください。

3. 入学手続期間

(1次) 入学金の納入と手続書類の提出

2017年10月2日(月)～2017年10月20日(金) 消印有効

(2次) 半期授業料等の納入

2017年10月2日(月)～2017年12月22日(金)

6 納入金

1. 入学時納入金（2018年度）

種 別	国際学部	スポーツ健康学部	経営学部 経済学部	デザイン工学部 工 学 部
入 学 金	250,000円	250,000円	250,000円	250,000円
授 業 料(前期)	390,000円	445,000円	390,000円	522,000円
教育環境充実費(前期)	25,000円	37,500円	19,000円	63,500円
諸 会 費(初回)	14,450円	14,450円	14,450円	14,450円
合 計	679,450円	746,950円	673,450円	849,950円

備考：入学金は、入学年度のみ徴収します。

※諸会費分納内訳(4年間分) 諸会費は、8回に分けて、授業料等の納入時に徴収します。

項 目	初 回 (入学時)	2～8回目 (1年次後期～4年次後期)	合 計
学 会 費	1,200円	1,200円	9,600円
自 治 会 費	2,750円	2,750円	22,000円
校 友 会 費	3,750円	3,750円	30,000円
後 援 会 費	5,000円	5,000円	40,000円
学生健康保険組合費	1,750円	1,250円	10,500円
合 計	14,450円	13,950円	112,100円

2. 1年次後期納入金（2018年度）

種 別	国際学部	スポーツ健康学部	経営学部 経済学部	デザイン工学部 工 学 部
授 業 料(後期)	390,000円	445,000円	390,000円	522,000円
教育環境充実費(後期)	25,000円	37,500円	19,000円	63,500円
諸 会 費(2回目)	13,950円	13,950円	13,950円	13,950円
合 計	428,950円	496,450円	422,950円	599,450円

後期納入期限は、例年10月15日です。この日が、土・日・祝日の場合、翌銀行営業日となります。
なお、一旦受領した納入金は、いかなる理由があっても返還しません。

※スライド制を実施

2年次以降の納入金については、学年進行に伴い、本学の施設整備計画、前々年度の消費者物価指数の平均上昇率等を勘案して、スライド制を実施します。

3. 奨学金制度

日本学生支援機構奨学金、大阪産業大学奨学金等の制度があり、取り扱いは学生生活課において行っています。

7 試験当日の注意事項

注意事項

- (1) 試験開始30分前までに指定された試験室に入室・着席してください。
- (2) 試験開始後30分以上遅刻した場合、受験することができません。
- (3) 受験票は必ず持参してください。受験票を忘れたり紛失した場合、仮受験票受付の窓口で仮受験票の発行を受けてください。
- (4) 電子機器類のアラームは設定を解除し、電源は切ってください。
- (5) 電子機器類を時計として使用することはできません。
- (6) 面接を終了された方は、まだ面接を終了されていない受験生と会話をしないでください。
- (7) 試験中の退出は原則認めません。なお、健康状態のよくない方は監督者に申し出てください。
- (8) 試験室においては監督者の指示に従ってください。
- (9) 昼食については、弁当等を持参してください。なお、試験室内での食事は可能です。
- (10) 最寄駅および試験会場周辺で、合否通知に関する電話等の勧誘があっても、本学とは一切関係ありません。また、下宿のあっせん等も本学と無関係です。十分に注意してください。

〈志願者の個人情報の取扱いについて〉

志願者のみなさんの個人情報については、入試業務・実施の確認、入試に関する緊急連絡、受験票送付、合否通知書送付、合格者に対する手続書類の送付およびこれらに関連する業務に利用いたします。

なお、個人情報の安全管理にはつきましては、「個人情報の保護に関する法律」に基づき、本学が必要な措置を講じています。