

DAISANDAI LIFE

2021.04

NeOSU
特別号

Welcome to a fulfilling university life



先輩の話を
聞きたい!

サークルや
クラブは?

どうやって
授業を
受けるの?

キャンパスって
どうなってるの?

ランチ情報を
知りたい!



経済学部

経済学部長
富澤 拓志



動画メッセージは
こちら

大きく世の中が変化するとき 経済の視点から「いま」を学ぼう

経済学は世の中の経済の流れを理解するとともに変化に立ち向かい、解決するための方法を考える学問です。「経済」というシステムには、景気や社会政策、医療などさまざまなキーワードが複雑に絡み合っています。新入生の皆さんは、新型コロナウイルスの流行という世界的な問題のさなかに社会が動く仕組みを学ぶことになります。今まであたりまえだと思っていたことが、いかに恵まれていたのか。平時にはなかった大きな変化を感じる機会でもあります。例えば、仕事と生活のワークライフバランスが進まなかったところ、テレワークが広がりつつあることもひとつです。この時期に学ぶことに意義があり、好奇心をもって社会を見渡すと謎にあふれています。その謎を見つけ、一緒にひもといていきましょう。ピンチをチャンスにこの4年間で大きく飛躍してください。



Takushi Tomizawa

経営学部

経営学部長
浜崎 章洋



動画メッセージは
こちら

いろいろな可能性を追求する かけがえのない学生生活を

企業の成り立ちや、商売の仕組みはどうなっているのだろう？経営学部では、企業と消費者それぞれの立場から、企業が行う営みと社会・地域との関わりや人・モノ・お金・情報の活かし方について学びます。学部は経営学科と商学科の2学科。いずれも理論だけでなく、フィールドワークやアクティブラーニングにも力を入れています。具体的には、地域の名物選定事業「だいたいのええもん」の参画や産大ブランドの強化プロジェクトなど。学生と企業が連携した商品化などの動きもあります。同じ志を持った仲間は大切です。学科主催のスポーツ大会では意外な一面で魅せる学生もいます。部活やサークル、アルバイトなどなんでもいいから、一生懸命になれることを見つけてください。そして豊かな人間関係を育み、夢のような4年間で過ごしてください。



Akihiro Hamasaki

縦と横の「つながり」を広げて いきいきとした大産大ライフを

ご入学おめでとうございます。これからはじまる大学生活に期待と不安を抱かれています。大学では専門知識を学ぶこととなりますが、一方で幅広い教養を身につけ、社会人基礎力を養ってほしいと思います。そのために、ぜひ縦と横の「つながり」を広げてください。所属以外にも、「こんな学部学科があるのだな」と知ってください。クラブ・サークルや「プロジェクト共有」にも目を向け、興味をもったことがあれば、飛び込んでみましょう。最初の一步の勇気があれば、もう一步踏み出せるはず。新たな出会いや交流ができるよう、学内の環境も整えました。ぜひ、たくさんの友達をつくってください。もっとも、新型コロナウイルスの影響でしばらくは制約も生じます。ハイブリッド授業を継続し、対面授業はグループ分けにて実施することになります。やはり大学の主役は学生です。一日でも早く、学生の笑顔と活気であふれるキャンパスに戻することを願わずにはられません。より良い学生生活のために、ぜひ当冊子を活かしてください。みんなで、いきいきとした「大産大ライフ」をつくっていきましょう。

大阪産業大学 学長 吉川 耕司



Koji Yoshikawa

動画
メッセージは
こちら！



未来へ向かって ここからお互いに学びはじめよう

学長・各学部長から 動画メッセージ



QRコードを読み取って
動画メッセージを
見てね！

from now on DAISANDAI life

工学部

工学部長
杉山 明



動画メッセージは
こちら

「モノづくり」の知識と技術で より良い未来社会をめざそう

今や電化製品やIT機器などがなければ暮らしは成り立ちません。工学部では、身近にある便利なモノについて、「なぜそうなるのか？」という原理原則を学びます。モノづくりは、機械、乗り物、まちづくり、エレクトロニクスといった分野別に研究します。もしかるとはじめは、「これは何のために勉強しているのだろうか」と戸惑うことがあるかもしれません。すぐにはわからなかったとしても、地道な学びは将来必ず何かの役に立ちます。私たちに信じてください。来るべき「超スマート社会」の実現には、さまざまなモノがネットワークを介してつながり、高度にシステム化されることが必要です。4つの学科からなる工学部は、工業技術の核となる学問を集約し、社会で求められることをテーマとしています。より良い未来社会を築くために、ともに学びましょう。



Akira Sugiyama

デザイン工学部

デザイン工学部長
後藤 彰彦



動画メッセージは
こちら

心と技の両輪を活かし 人と環境にやさしいモノづくりを

超スマート社会「Society5.0」を迎え、フィジカル空間（現実空間）とサイバー空間（仮想空間）が融合する社会となり、また、持続可能である社会の実現にむけて、いかに未来をデザインすべきかが求められています。デザイン工学部は「人と環境にやさしいモノづくり」をテーマに、芸術的なセンスとテクノロジーを追究します。日々の生活での変化を感じ取り、感性と技術をもとにして、心の豊かさを求める知的創造活動に取り組めます。フィールドプラクティスなどを通じて、現場における問題を発見できる能力と問題を解決できる能力を養います。単なる知識の修得だけでなく、人とのつながりの中で、知識を自分自身の糧となるように変換して、蓄積することにより、未来の解決策が導き出されます。人々の心を豊かにする社会をめざし、未来をデザインするために、共に学びましょう。



Akihiko Gotou

国際学部

国際学部長
中山 英治



動画メッセージは
こちら

広く世界に目を向けて 豊かな国際感覚を身につける

現代社会は多様な背景を持つ人々が互いの存在を認め、新しい価値を生み出しながら生きる時代を迎えています。国際学部はグローバルな視点から「言語・文化・社会」を学び、自分や他者をふくめた「人間」そのものの理解を深めていきます。少人数制クラスでの語学学習をはじめ、諸地域の文化や歴史、哲学などが学べるほか、グループ討論や問題解決型の学習もあります。また、学部独自の留学制度を充実させてきました。オンラインならではの強みを活かして、会議支援ツールにより異文化で暮らす学生同士の対話の場も積極的につくっています。これは新しい形の国際交流と言えるでしょう。実際の学生同士、学生と教員との距離も近いです。ふたたび世界を自由に飛び回れる日を願って、キャンパス内外でのぜひたくな学びを私たちと共に味わってください。



Eigi Nakayama

スポーツ健康学部

スポーツ健康学部長
横井 豊彦



動画メッセージは
こちら

健康についての理解を深め 誰もがスポーツを楽しむ社会に

「スポーツで人々を幸せに！」をスローガンに掲げるスポーツ健康学部。地域や人々によるこびや感動を伝えるスポーツを通して、幸せな未来をつくることをめざしています。地域連携にも力を入れ、キャンパス内にある「いきいき大東スポーツクラブ」では近隣市民の健康支援やスポーツ教室を開いています。このスポーツクラブは本学部の学生・教員が中心となって運営しており、講義で習った理論をすぐに実践できるという恵まれた環境にあります。次世代の教員やアスリートを育てるだけでなく、「スポーツをする人を支える」「地域とつながり、健康のまちづくりに貢献する」といった人材の輩出にも力を入れています。誰もが楽しめる新しいスポーツ文化を広げるために、教育・競技・地域健康の視点で学びます。夢に向かって歩むそれぞれの挑戦を私たちは全力で応援します。



Toyohiko Yokoi

参加しよう!

共通の趣味や目的を持った人が集まることで、より豊かな大学生活になることでしょう。学部・学年を超えた集まりなので、多くのことを学ぶことができるだけでなく、最高の仲間に出会えます。

詳細はP10.11へ

クラブ、サークル、プロジェクト共育、独立団体に参加しよう!



相談窓口の案内

学内には様々なジャンルの相談窓口が備わっています。少しでも困ったことがあったら一人で悩まず気軽に相談しよう! 活用できるものはどんどん活用!

★学習支援 (学習支援センター)

基礎科目のチューター (講師) が常駐しており、教室内や授業中ではなかなか質問しにくい基礎的な事や、理解しにくい内容など、個人でもグループでも気軽に相談ができます。また、各科目の参考書が用意されているので、自習としても利用可能。全ての学部・学科・学年の方が利用できます。

★対人関係・心の相談 (学生相談室)

心の悩みには、予約制のカウンセリングを実施。専門カウンセラーがプライバシーを守り、学生相談室や保健管理センターのカウンセラー、コーディネーター、看護師等が連携を取りながら相談に応じます。

★就職支援 (就職支援課)

就職対策講座や、ゼミ単位での就職ガイダンスなど、的を絞った即効性の高いプログラムが充実。だから大産大は就職に強い!!

★履修相談 (教務課)

各学部学科のプロフェッショナルが丁寧に履修相談に乗ってくれます!

★奨学金 (学生生活課)

経済的負担を軽減し、安心して学業に取り組めるように、各種の奨学金制度を設けて支援を行います。



D A I S A N

ようこそ!大阪産業大学へ!
これから始まる新しい毎日に
わくわくしていることでしょう!
様々なことを学び、友達をいっぱい作って
おもいきり大産大LIFEを楽しもう♪♪

入学したら まず やること

履修申請

大学は、高校と違い、
自分自身で履修計画を立てて
時間割を組みます。
シラバスチェックも忘れずに!

▼シラバスとは▼
「授業計画」です。科目名、授業テーマ、授業の目的や達成目標、担当教員、必要なテキスト・参考書、成績評価基準・方法、開講学科や配当年次などの授業に関する情報が書かれています。



これも忘れずに!

産大モバイル (スマホアプリ)

学生をサポートするための (iPhone/Android)アプリです。お手持ちのスマートフォンにアプリをインストールしていただくと、時間割、授業関連情報、お知らせなどキャンパスライフをサポートする情報を確認することができます。他にも、OSU MAP機能ですべてのキャンパスをマップで確認することができ、教室や建物などの検索機能も利用することができます!



ガイダンスに 参加しよう!

まずは、しっかりガイダンスに参加すること!最初が肝心です。
押さえるところはきっちり押さえて好発進!!

これも忘れずに!

ポータルシステム 「Portal-OSU」

修学に関する情報 (時間割、休講、補講、講義連絡、教室変更、お知らせ、その他) を包括し、Web上で提供する総合案内システムです。お知らせや履修講義などについては、学生個人に応じた内容の情報を表示させることができます。メール配信設定をすることにより、それらの情報を大学からの個人連絡メールで受け取ることも可能!



★学部・学科オリエンテーション
★新入生履修指導ガイダンス
★ICTリテラシガイダンス
★教職オリエンテーション etc
たくさんあるけどどれも重要!!





1

授業の時間



対面で受講

従来通りに対面で受講します。

対面授業



2021年度の授業は登校日を設けた分散による受講とし、教室で受講する人数を制限して、感染症対策を講じた授業を行います。

2



オンライン(非対面)で受講

Google Meetによる双方向で受講します。

オンライン授業(双方向で授業に参加)



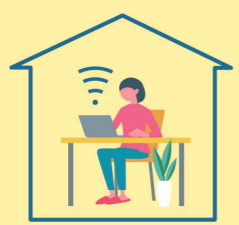
マイクやチャット機能を使って授業に参加します。キャンパス内はWi-Fiが整備されているので、教室以外のいろんな場所で受講することができます。



授業の時間外



e-ラーニングシステムを活用して受講(予習・復習など)



授業で出される課題などは、WebClassを利用して提出します。



予習・復習に活用しよう!



授業の受け方 ハイブリッド授業

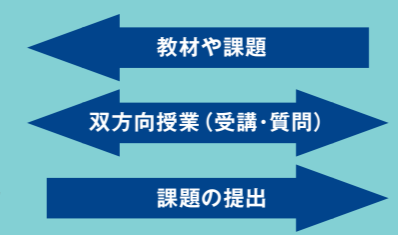
大阪産業大学では、一つの授業を「①対面」「②オンライン」の2つの形で受講することができる「ハイブリッド授業」を導入しています。対面の授業では3グループにわかれて登校日を指定します。



一つの授業を、2つの形で受講できる!!

《オンラインの受講ツール・サービス》

本学においては、ビデオ会議ツールのGoogle Meet、e-ラーニングシステムのWebClassを活用してオンライン授業を行っています。在籍中はOffice365よりMicrosoft Officeを無償で利用できます。



教材や課題
双方向授業(受講・質問)
課題の提出

登校日は①の対面で!それ以外は②の非対面で受講する!!
2021年度の授業は原則リアルタイム(授業時間)に①の対面・②の非対面で受講します。詳細はガイダンスで確認しましょう。

グッドアイデアで
今を
乗り切れ!

大学生活の 楽しみ方 先輩からの アドバイス



なかなか収束をみせない新型コロナウイルス。気分が沈みがちな状況だからこそ、オンラインで仲間とほげまじったり、趣味に没頭したり、情報発信に力を入れたり。先輩たち一人ひとりが工夫して、ウィズコロナでも前向きになれるような過ごし方を工夫しています。是非、先輩たちの貴重な経験を参考に、新入生のみなさんそれぞれの「大学生活の楽しみ方」を見つけてください。

コロナ禍の今だからこそできることを考えよう

コロナ禍になってはじめて
ことはありますか？

尼崎…ひとり暮らしのガーデニングにハマっています。もともと植物が好きで、家にいる時間が長くなったことから、エバーフレッシュやパキラなどを育てています。緑が増える癒されています。

村山…いろんなパソコンスキルを身につけようと、無料ソ

フトのBlenderをダウンロードし勉強中です。これからめざす建築業界でも3DCGアニメは役に立つと思って。わからない時はYouTubeも参考にします。

日々の暮らしに変化は
ありましたか？

東…これまでより時間が増えたので、本を読むことが増えました。読まずに積んだまま

一度
試して
みては？



密を避けての交流があれば、
教えてください。

を歩くことができました。おかげで世界が広がっています。

木下…体操競技部に所属しています。みんなで集まって練習できないぶん、それぞれの練習風景をLINEに動画投稿してモチベーションを高めようとしています。リーダー経由で、先生からの上げましのメッセージが送られてくることもあります。

村山…興味をもったら、まずアクションを起こすことです。コロナ禍となり、どこの団体も新人を勧誘するきっかけがなかなかつかめません。学生健康保険委員会(がっけんぽ)では、医療や福利厚生など学生にメリットのある情報を届けています。TwitterでDMをもらえるだけでもよろこびます。ちょっとした勇気で友達の輪は広がる!

尼崎…こういう状況下だからこそ、自分を見つめなおす時間や趣味が大切だと思います。私はエコ推進プロジェクトで多くを学びました。コミュニティに入れば自然につながりが生まれ、人間関係も豊かになる。まずは動いてみる事です。

※2021年度のハイブリッド授業は「①対面」「②オンライン」が原則となります。

参加者のプロフィール

- ▶木下 真博さん:
スポーツ健康学部 スポーツ健康学科 4年生
- ▶尼崎 達也さん:
デザイン工学部 環境理工学科 4年生
- ▶東 俊輔さん:
工学部 機械工学科 3年生
- ▶高橋 茉莉さん:
経営学部 商学科 2年生
- ▶村山 滉大さん:
デザイン工学部 建築・環境デザイン学科 4年生



東…ロボットプロジェクトでオンライン会議をすることがあります。そのあとにカードゲームアプリ「UNO!」でオンライン対決。これが盛り上がります。

高橋…コロナ禍での入学だったので、Twitterの「#春から大産大」で同性の新入生を見つけて連絡しました。それで健康診断を受ける日を合わせ、終わったら学食でランチを。うれしかったですね。共

通点があつて気の合いそうな人を見つけたら、まずはフォローすることからだと思います。

ハイブリッド授業には
慣れましたか？

東…ようやく慣れてきました。大学での実習前に*オンデマンド授業で予習するというのをやっています。

木下…教職をとりたいたので、やっぱり対面の授業は貴重です。*オンデマンド授業の利点は、自由な時間に繰り返し学べるところですね。「いきいき大東スポーツクラブ」で子どもたちに体操を教えるボランティアをしています。その前に「スポーツ指導論」の録画を何度か見返しています。また、時間を有効に使えるようになったので、アルバイトも一つ増やしました。

SNSは
便利だけど
注意もネ



東…とにかく夢中になれるものを見つけることです。一緒に目標に向かってがんばれる仲間は大切です。

学生生活で経験しておくべき
と思うことはありますか？

木下…どんなことでもいいから「やる」と決めたら、続けることです。私は小さい頃から体操をつづけ、全日本インカレを経験することができました。



ウィズコロナは
避けられないので、
うまく取り入れて楽しい
大学生活を送ろう。



ダンスサークル

楽しくて自由に活動できるフィールドでは、あなたが主役!

- バイクツーリング (ツーリング)
 - Divertido.F.C (フットサル、サッカー)
 - VIP LIFE (移動支援のボランティア)
 - 韓国人留学生学友会 (留学生サポート)
 - Tour Cycle (サイクリング)
 - げんにけん (サブカルチャーの研究、応用した自主作品の制作)
 - 中国人留学生学友会 (留学生交流)
 - バレーサークル (バレーボール)
 - HANE×HANE (バドミントン)
 - Twinkle (ソフトテニス)
 - 大産神輿会 - 春秋 - (京都市における神輿巡幸に参加する)
 - スポーツチャンバラ (スポーツチャンバラ)
 - おじゃったもんせ (ボードゲーム)
 - トレンド研究会 (ヒト、モノ、カネ、情報のトレンドについて研究する)
 - dive in blue (ダイビング)
 - OLO (勉強)
 - Modern Warfare (サバイバルゲーム)
 - LSC-Libery Step Crew- (ダンス)
- ※2021年4月現在



大学祭実行委員会

学生たちの運営で、有意義な学生生活を多方面からサポート

- 学生自治会
- 学生健康保険委員会
- 大学祭実行委員会
- 赤十字ボランティア

公認サークル

独立団体

AMBITIOUS CLUB ACTIVITY プロジェクト共育

体育会・文化会クラブでパフォーマンスのレベルアップを目指す



体育会クラブ

- 硬式野球部 サッカー部 ラグビー部
- アメリカンフットボール部 柔道部
- 剣道部 バレーボール部
- 男子バスケットボール部
- 女子バスケットボール部 陸上競技部
- 空手道部 日本拳法部 少林寺拳法部
- バドミントン部 男子硬式庭球部
- 女子硬式庭球部 スキー競技部
- ゴルフ部 体操競技部
- チアリーディングチーム 準硬式野球部
- ソフトボール部 サイクリング部 テコンドー部
- ハンドボール部 男子ラクロス部
- 弓道部 アーチェリー部 ライフル射撃部
- 山岳部 自動車部 水球同志会

文化会クラブ

- 吹奏楽部 茶華道部 鉄道研究部
- テクノフリーク部 単車研究部
- 軽音楽部 演劇部 創作文学研究部
- ユースホステル部
- 電子計算研究部 競技麻雀同好会
- ゲームボード同好会 模型製作同好会

学生主体で「前に踏み出す」「考え抜く」「チームで働く」力を育成

- 学生フォーミュラプロジェクト
- 鳥人間プロジェクト
- ロボットプロジェクト
- 3D CAD で「ものづくり」プロジェクト
- 森・川・田んぼプロジェクト
- エコ推進プロジェクト
- 新エネルギービークルプロジェクト
- ドラゴンボートプロジェクト
- OSU エルダープロジェクト
- 音楽プロデュースプロジェクト
- 市民・地域共同発電所プロジェクト
- 図書館クラブプロジェクト
- OSU舞龍団プロジェクト
- 山里の寺子屋プロジェクト
- ものづくり育成プロジェクト
- デジタルテクノロジーで未来の研究をしようプロジェクト
- 太陽系宇宙開発プロジェクト



総合図書館

[通常開館時間] 9:00~21:40
[短縮開館時間] 9:30~18:00

約54万冊を所蔵。4階建ての各フロアに閲覧室・個人学習室・マルチメディアコーナー・オーディオコーナーを設置しています。

13



ランゲージ・カフェ

[利用時間] 平日/12:00~17:00

英語・中国語・ドイツ語・フランス語・朝鮮語と日本語(留学生用)のネイティブ・スピーカーがおり、学生なら誰でも自分の都合のよい時間に利用できます。



総合図書館1階

ラーニング・コモンズ

[受付時間] 平日/9:00~19:00

総合図書館1階にあり、デスクや椅子を自由に組み合わせて、自習やグループワーク、発表会などに利用できる多目的空間です。



本館2階他

キャリアセンター 就職支援課

[利用時間] 平日/9:00~17:00 土曜日/9:00~12:30

本館・東キャンパス・梅田サテライトキャンパスにある就職支援課では、きめ細かなサポート体制で目標とする業界や企業への就職を強力にバックアップします。



本館2階

国際交流課

[利用時間] 平日/9:00~17:00 土曜日/9:00~12:30

資料や情報を取りそろえ、語学研修など留学に関することをトータルにサポート。異文化交流プログラムも開催しています。



学びや就職・留学などのステップアップをサポートする施設、そして健康やコミュニケーションの場として、いつでも誰とでも自由に利用できる大産大自慢の各施設を紹介いたします。

90Hall (ナインティホール)

[利用時間] 平日/9:00~17:00
土曜日/9:00~12:00

カラフルで個性的な家具が設置され、創造力を刺激する空間となっています。自習やグループワーク、ミーティング、コミュニケーションなど、様々な場面で利用することができます。

14



東キャンパス クリスタルテラス1階

Working Commons (ワーキングコモンズ)

[受付時間] 平日/9:00~17:00

フレキシブルな机やカラフルな椅子、シックな内装で学生のための居心地の良いコモンズスペースは、プライバシーに配慮した個室スペースも完備。



本館(11号館)地下1階

びるーじーど!

[営業時間] 平日/10:30~14:30

マルチカフェテリア方式を導入した総合食堂。心地いいBGMが流れる活気のある食堂。



16号館2階

[営業時間] 平日/10:30~14:00

学生に好評の本格揚げ物専門店。とんかつメインの食堂で、注文を受けてから1枚ずつ揚げるのでいつでも熱々サクサクのカツが味わえます。



ラ・フォーレ

12号館1階



[営業時間] 平日/10:00~16:30 土曜日/10:30~14:30
[開放時間] 平日/8:00~18:30 土曜日/8:00~14:30

様々なメニューを提供する、約350席を有した学内最大のメイン食堂。

梅田サテライトキャンパス

施設利用時間については、梅田サテライトHPのスケジュールをご確認ください。



大阪駅前第3ビルの19階にあり、大学院生の講義を中心に、講演会やシンポジウムなども開催しています。

16号館1階

紀伊國屋書店

[営業時間] 平日/8:30~18:30

一度に様々なジャンルのお買いものができる便利なハイブリット型店舗です。



12号館1階

Conbinasu

[営業時間] 平日/8:30~18:00

軽食や飲み物、お菓子のほか、文房具も販売。本学の卒業生でもある店長が温かく迎えてくれます。



新クラブハウス1階

Grass Space

[開放時間] 平日/8:00~20:30
土曜日/8:00~17:30

多種多様な自動販売機を設置したくつろぎのエリア。授業の合間や小腹が空いたときなど、使い勝手抜群!



クリスタルテラス2階

Sky Blue

[営業時間] 平日/10:30~16:00
土曜日/11:00~13:30

全面ガラス張りので広々とした店内に加え、テラス席もあるとても開放感がある食堂。低価格で品数と種類も豊富!



JOLIE

16号館1階

[営業時間] 平日/8:30~16:30
土曜日/10:30~14:30
[開放時間] 平日/8:30~18:30

焼きたてパンやパスタ等を提供するオシャレなカフェ。メニューも充実していて、テイクアウトもOK!



キャンパスを飛び出して、
お気に入りのスポットを見つけるのも
学生生活の楽しみです。

大産大周辺 おすすめ スポット



Café ねむの木堂
“ひととき”を大切に
できる空間
ジャムやスイーツなどをすべて手づくり。ハムと野菜のサンド(420円)や本日のケーキなどがあり、ドリンクとセットで50円引き。

特典
学生証提示で
オートミールクッキー
1枚サービス。
2021年6月末まで
1人1回限り有効

昼以降の比較的
静かな店内は
勉強スペースとしても
穴場ですよ!

BAKERY&CAFE GAUDI (ガウディ)
食パン・バケットから
スイーツ系まで100種類以上
スペイン石窯で焼くアンパン(130円)は外のパリッと感と中のふんわり感が違います。絶品!牛肉ゴロゴロカレーパン(190円)は不動の人気。

気候が良い時期なら
テラス席で
ごゆっくりどうぞ。

MILAN/インド料理
辛さが選べるカレーと
焼き立てナンが
やみつきになるおいしさ
本格的なインド料理が手軽に食べられるランチ。大人気の「チーズナンセット(1080円)」は3種類のカレーから2種類選べてドリンクもついています。

ランチタイムのナンは
食べ放題です。

スワン
カフェ&ベーカリー大東店
厳選した豆を1杯ずつ
丁寧にいれる本格コーヒーもおすすめ
毎月16日は期間限定の新作登場。パンケーキのような形の「スワンのクリームパン」(174円)は冷凍庫で少し固めて食べてもgood!

ステーキハウスミツ川
素材へのこだわりが味の決め手
最高品質の肉に、調味用野菜まで吟味して仕入れ。味噌汁・ご飯、サラダ付きスタミナ焼定食(980円)やとんかつ定食(850円)などもあります。

中央市場で新鮮な
食材を買いつけ、
安心も提供しています。

ココイロカフェ東大東店
ネーミングにも味にも惹きつけられる
メニューがいっぱい
たまごで包んだケチャップライスの上にハンバーグが乗った「幸運の女神オムライス」(1078円)など、100種類を超えるお料理が勢揃い。

午後3時までに
入店いただければ
ランチもOKです。

びっくりドンキー 大東店
こだわりのハンバーグを堪能
300gの上に150gのハンバーグが乗った親子バーグ(1570円)はボリューム満点で学生にも人気。平日は17時までランチOK

ハンバーグレストランの
本格的な味を気軽に
楽しんでください。

サーティワンアイスクリーム
大東外環ロードサイド店
毎月ちがう季節限定アイスは
見逃せない
シングル・ダブル・トリプル、すべてお好きなアイスクリームで作ってくれます。お持ち帰り商品、アイスクリームケーキもたくさんあります。

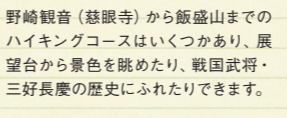
替え玉は
何玉でも無料です!

おやつタイムにいか
がですか?

深北緑地
(散歩、サイクリング、お花見)
散策もスポーツも楽しめる
広大な公園
41ヘクタールの広大な敷地内は、水辺・ふれあい・スポーツの各ゾーンに分かれています。市民に人気の広場やテニスコートもあり、レンタルコートの利用も可能です。



野崎観音
飯盛山ハイキングコース
自然に親しみながら
いい汗をかこう!
野崎観音(慈眼寺)から飯盛山までのハイキングコースはいくつかあり、展望台から景色を眺めたり、戦国武将・三好長慶の歴史にふれたりできます。



Climbing GYM LINKS
クライミングジム リンクス
ボルダリングの楽しさを
満喫できる!
大東市初のボルダリングジムとしてオープン。初心者から上級者までの傾斜の壁があるので、一度チャレンジしてみてください。



ウォータージャンプO-air
スピード感あふれる新感覚スポーツ
斜面をスキーやスノボで滑走し、プールに飛び込むウォータージャンプ。滑れない人も楽しめる「ウォーターじゃぼん」もあります。



CAFE CHALLENGER88
(カフェチャレンジャー88)
生駒テラス店
ハワイアン風カフェでインスタ映え
ボリューム満点の「ロコモコ」「カラモコ」(各1188円)や本格石窯で焼くピザ。こだわりのコーヒーやデザートでお腹も心も大満足。

人気料理の盛り合わせ
「スペシャルプレート」も
オススメ

長安 大東店
学生のお腹とサイフにうれしい
メニューが充実!
甘辛ダレの焼肉丼(680円)やとりマヨ丼(750円)など、ボリュームたっぷりの丼ものがおススメ。定食類はプラス50円でご飯大盛りOK。

ラーメン食堂 神豚 大東店
10種類の麺から選んで好みの味を堪能
こってりの「とこ豚骨ラーメン」は、味わい深くファンも多い。あっさり好みなら、魚介だしの和風ベース「醤油とんこつラーメン」がおススメ(各880円)。

1回生から卒業するまで
食べに来てくれる人も
多いです。

おやつタイムにいか
がですか?

ココイロカフェ東大東店
大東外環ロードサイド店
毎月ちがう季節限定アイスは
見逃せない
シングル・ダブル・トリプル、すべてお好きなアイスクリームで作ってくれます。お持ち帰り商品、アイスクリームケーキもたくさんあります。

替え玉は
何玉でも無料です!

おやつタイムにいか
がですか?

1 BAKERY&CAFE GAUDI (ガウディ)
◎大東市深野5-7-47
☎072-889-5677
◎営業時間 7時~19時
◎不定休
★コロナ対策
入口にアルコール消毒液設置

2 長安 大東店
◎大東市平野屋1-4-8
☎072-871-0989
◎営業時間 11時~15時、
17時~20時45分L.O.
◎月・第3火曜休

3 CAFE CHALLENGER88 (カフェチャレンジャー88) 生駒テラス店
◎大東市龍間1245
☎072-869-1088
◎営業時間 11時~22時
(20時30分L.O.)
◎不定休

4 サーティワンアイスクリーム 大東外環ロードサイド店
◎大東市中垣内5-1-32
☎072-874-5031
◎営業時間 13時~22時
(土・日・祝日は12時~)
◎無休

5 ラーメン食堂 神豚 大東店
◎大東市中垣内2-17-17
☎072-875-8282
◎営業時間 11時~14時15分L.O.、
17時~21時45分L.O.
(土・日・祝日は11時~21時45分L.O.)
◎水曜休

6 びっくりドンキー 大東店
◎大東市中垣内7-8-5
☎072-874-8890
◎営業時間 11時~翌1時30分L.O.
◎無休
★コロナ対策
入店時に手指の消毒

7 ココイロカフェ東大東店
◎東大阪市善根寺町3-7-25
☎072-980-1233
◎営業時間 11時~翌0時30分L.O.
(金・土・日・祝日は~翌1時L.O.)
◎無休
★コロナ対策
入店時に検温とアルコール消毒

8 MILAN/インド料理 (ガウディ)
◎大東市幸町22-9
☎072-872-6100
◎営業時間 11時~14時30分、
17時~22時
(土・日・祝日は11時~22時)
◎月曜休(祝日の場合は営業)

9 ステーキハウスミツ川
◎大東市住道1-2-30
☎072-872-0298
◎営業時間 11時30分~15時L.O.、
17時~21時
◎火曜、奇数月の第3月曜休

10 スワン カフェ&ベーカリー大東店
◎大東市末広町15-6
☎072-871-1120
◎営業時間 9時~17時
◎日・祝日休

11 Café ねむの木堂
◎大東市大野2-6-14
☎050-2036-2010
◎営業時間 11時~18時
◎日・月・火曜休

12 深北緑地 (散歩、サイクリング、お花見)
◎大東市深野北4-284
☎072-877-7471/
深北緑地管理事務所

13 野崎観音 飯盛山ハイキングコース
◎大東市野崎2-7-1
☎072-876-2324/野崎観音

14 ウォータージャンプO-air
◎大東市大字龍間1981-11
(大産大サッカーグラウンド隣)
☎072-869-1115
◎営業時間 5月~10月
営業時間は要確認
◎火曜休

15 Climbing GYM LINKS クライミングジム リンクス
◎大東市寺川3-2-2
☎072-380-8874
◎営業時間 平日14時~22時
土曜11時~22時
日・祝日11時~20時
(12月~3月は時間変更あり)
◎火曜休 土・日・祝日不定休
(営業カレンダーに従う)

※表示価格はすべて税込みです。(2021年3月1日現在)
※各スポットを利用される場合、営業に関しましては事前に直接ご確認をお願いします。

夢のバージョンアップをサポート!

次代に求められる大産大の6学部13学科。独自のカリキュラムで専門的な知識や技術を学びエキスパートを育てます。

国際学部

- 国際学科



少人数制の外国学習や体験型学習などで実践的な言語能力と豊かな国際センス、国際人としての発信力を身につけます。

スポーツ健康学部

- スポーツ健康学科



“スポーツで人々を幸せに”をスローガンに、これまでにない新しいスポーツ文化を「教育」「競技」「健康」の視点からつくっていきます。

経営学部

- 経営学科 ● 商学科



学びのキーワードは、「企業」「市場」「社会」。企業が行う営み（事業）や社会とのかかわり、モノやお金の動き、仕組みなど、さまざまな観点から企業と社会を学びます。

経済学部

- 経済学科 ● 国際経済学科



円高や円安などよく耳にする言葉が日本経済にどのような影響を与えるのか。国内のみならず世界のビジネスにも目を向け、収支のバランスをトータルに考える力を身につけます。

デザイン工学部

- 情報システム学科



プログラミングやシステム構築だけでなく、柔軟な視点とアイデアで「人にやさしい」豊かな社会を実現する人材を育みます。

- 建築・環境デザイン学科



美しさや利便性はもちろん、歴史や文化、その持続可能性まで「環境・空間・モノ」をトータルにデザインできる力を養成します。

- 環境理工学科



水・大気・生物・都市などの環境を自ら調査・測定して深く理解し、望ましい環境を創造するための技術を学びながら、実社会に貢献する力を養います。

大産大の学びは
充実してるネ



工学部

- 機械工学科



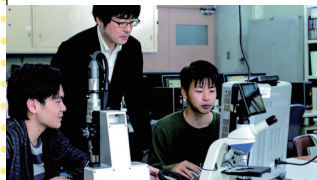
ベースとなる材料力学・機械力学・流体力学・熱力学の4大力学を学び、福祉機器の開発や医療・福祉の分野でも役割を担う人材を育てます。

- 交通機械工学科



自動車や新幹線などに期待されるエネルギー効率やエコについても学習し、自動車工学と鉄道工学を中心に交通機械のメカニズムなどを学びます。

- 都市創造工学科



人々の防災意識が高まる中、建設工学を実践的にカリキュラムに展開させ、さまざまな実験や実習を通して「まちを生かす」エンジニアを育成します。

- 電子情報通信工学科



電気電子工学分野と情報通信工学分野の基本を身につけた技術者の育成を行い、IoTやAIなどを活用した超スマート社会をリードするエキスパートを育てます。

