

地 理

解答はすべて解答用紙の指定された場所に記入すること。

I 地図や地理情報システムと現代世界の国家に関する次の(1)、(2)の間1～間11に
答えよ。

(1) 地図や地理情報システムについて下の間1～間4に答えよ。

間1 地理情報システム (GIS) の活用例として**適当でないもの**を、①～④の
中から1つ選んでマークせよ。

- ①カーナビゲーション
- ②気象情報の提供
- ③携帯端末による道案内
- ④ハイサググラフの作成

間2 図1と図2について述べた文として最も適切なものを、①～④の中から1
つ選んでマークせよ。



図1



図2

- ① 図1・図2ともに、経線はすべて平行になっている。
- ② 図1・図2ともに、任意の2点間を結ぶ距離が正しく描かれている。
- ③ 図1と図2の図を緯度40°44'で結合したものは、方位が正しく描かれる。
- ④ 図2よりも図1の方が、低緯度でのひずみが小さい。

間3 メルカトル図法の用途について述べた文として最も適切なものを、①～④
の中から1つ選んでマークせよ。

- ① 航路が経線と交わる角度が常に正しく表されることから、航海図に適している。
- ② 大陸の位置や都市間の位置関係がわかりやすいことから、航空図に適している。
- ③ 高緯度地方のひずみが比較的小さく、高緯度地方の分布図に適している。
- ④ 両極に接する投影面に投影した図は、極を中心とした地方図に適している。

間4 正距方位図法の世界全図における中心点と外周のおおよその距離として最
も適切なものを、①～④の中から1つ選んでマークせよ。

- ① 1万 km
- ② 2万 km
- ③ 3万 km
- ④ 4万 km

(2) 現代世界の国家について下の問5～問11に答えよ。

問5 ヨーロッパには、自然環境を利用した国境が各地にみられる。河川が国境となっている地点として**適当でないもの**を、図3中の①～④の中から1つ選んでマークせよ。

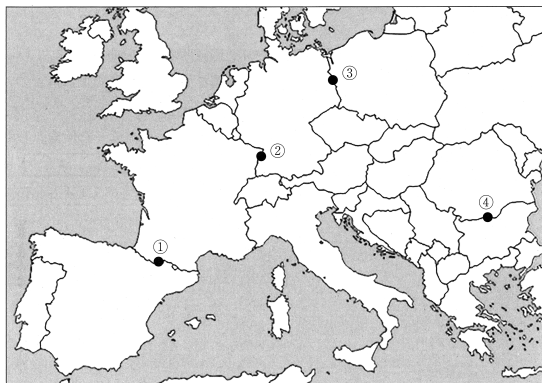


図3

問6 国家は主権、国民、領域の3要素からなる。領域について述べた文として**適当でないもの**を、①～④の中から1つ選んでマークせよ。

- ①大気圏外は領空に含まれないため、人工衛星などの通過は可能である。
- ②南極大陸は、どの国の領土にも属していない唯一の大陸である。
- ③排他的経済水域では、沿岸国は海洋資源などを利用することができる。
- ④領海は沿岸から200海里までとしている国が多い。

問7 日本の国土の東西南北端に位置する島のうち、一般の日本国民が常住する島として最も適切なものを、①～④の中から1つ選んでマークせよ。

- ①択捉島
- ②沖ノ鳥島
- ③南鳥島
- ④与那国島

問8 国家間のつながりについて述べた文として**適当でないもの**を、①～④の中から1つ選んでマークせよ。

- ①インドネシアはアジア太平洋経済協力（APEC）に参加している。
- ②インドネシアは東南アジア諸国連合（ASEAN）に加盟している。
- ③スイスは国際連合（UN）に加盟している。
- ④スイスはヨーロッパ連合（EU）に加盟している。

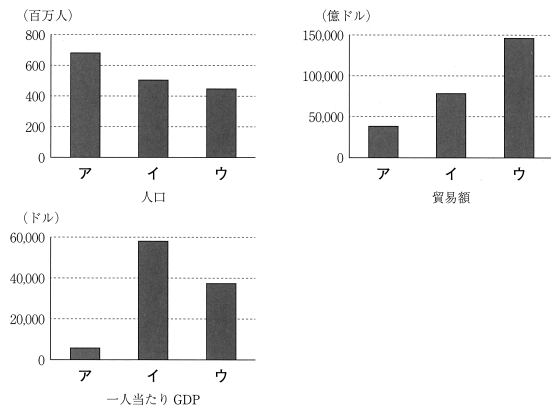
問9 石油輸出国機構（OPEC）の加盟国として**適当でないもの**を、①～④の中から1つ選んでマークせよ。

- ①アメリカ合衆国
- ②アラブ首長国連邦
- ③サウジアラビア
- ④ナイジェリア

問10 日本が加盟・締結しているものとして**適当でないもの**を、①～④の中から1つ選んでマークせよ。

- ①アジア太平洋経済協力（APEC）
- ②環太平洋パートナーシップに関する包括的及び先進的な協定（TPP11協定）
- ③北大西洋条約機構（NATO）
- ④世界貿易機関（WTO）

問11 図4中のア～ウは、東南アジア諸国連合（ASEAN）、米国・メキシコ・カナダ協定（USMCA）、ヨーロッパ連合（EU）のいずれかにおける人口、一人当たり国内総生産（GDP）、貿易額を示したものである。ASEAN、USMCA、EUとア～ウの組合せとして最も適切なものを、①～⑥の中から1つ選んでマークせよ。 11



統計年次は2022年。
 『世界国勢図会 2024/25年版』により作成。

図4

	①	②	③	④	⑤	⑥
ASEAN	ア	ア	イ	イ	ウ	ウ
USMCA	イ	ウ	ア	ウ	ア	イ
EU	ウ	イ	ウ	ア	イ	ア

II 持続可能な地域づくりに関する次の(1)、(2)の問1～問11に答えよ。

(1) 自然環境と防災について下の問1～問6に答えよ。

問1 南海トラフ沿いのプレート境界を形成しているプレートの名称の組合せとして最も適切なものを、①～④の中から1つ選んでマークせよ。

12

- ①太平洋プレートと北アメリカプレート
- ②太平洋プレートとユーラシアプレート
- ③フィリピン海プレートと北アメリカプレート
- ④フィリピン海プレートとユーラシアプレート

問2 過去50年以内に噴火した火山として適当でないものを、①～④の中から1つ選んでマークせよ。 13

- ①有珠山（北海道）
- ②御嶽山（長野県・岐阜県）
- ③桜島（鹿児島県）
- ④大山（鳥取県）

問3 ア、イの文の正誤の組合せとして最も適切なものを、①～④の中から1つ選んでマークせよ。 14

- ア 現時点で、日本において火山活動を24時間体制で監視している火山については、すべての火山噴火の発生日時を事前に予測することができる。
- イ 現時点で、日本では緊急地震速報のしくみが確立されており、すべての大規模地震の発生日時を事前に予測することができる。

	①	②	③	④
ア	正	正	誤	誤
イ	正	誤	正	誤

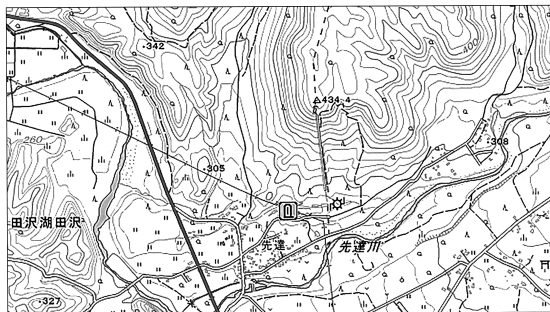
問4 奈良県内で発生が想定される自然災害として適当でないものを、①～④の中から1つ選んでマークせよ。 15

- ①洪水
- ②地震
- ③高潮
- ④土砂崩れ

問5 次の文章中の下線部について内容が**適当でないもの**を、①～④の中から1つ選んでマークせよ。 16

日本では、① 大雨や台風による風水害が発生しやすい。比較的、河川から離れた場所にある市街地で発生する都市型水害の原因の多くは、排水処理能力以上の雨によって起こる② 外水氾濫である。水害に対しては、様々な対策が行われている。③ ダムや堤防の建設に加え、④ ハザードマップの作成や避難指示のメール配信なども行われている。

問6 図5中の自然災害伝承碑は、どのような自然災害に対して置かれたものか、最も適切なものを、①～④の中から1つ選んでマークせよ。 17



地理院地図により作成。

図5

- ①火山災害 ②高潮 ③津波 ④土石流

(2) 長崎県島原市と南島原市の地域調査について下の問7～問11に答えよ。

問7 図6は島原市の一部、図7は南島原市の一部の地形図である。図6と図7についての説明として**適当でないもの**を、①～④の中から1つ選んでマークせよ。 18



地理院地図により作成。

図6



地理院地図により作成。

図7

- ①図6から、城下町の特徴が読み取れる。
- ②図6から、複数の行政機関があることが読み取れる。
- ③図7から、北西から南東に緩やかに傾斜した地形であることが読み取れる。
- ④図7から、2本の国道が断層に沿って作られていることが読み取れる。

問8 次の文章中の空欄Xにあてはまる語句として最も適切なものを、①～④の中から1つ選んでマークせよ。 19

島原半島は「人と火山の共生」をテーマとして、2009年8月22日に世界ジオパークに認定された。火山の噴火が引き起こした災害とそこからの復興、火山がつくりだす恵みや様々な地形と人との関わりを学ぶことができる。世界ジオパークは、地域社会の持続可能な発展を通じて、認定地域内にある価値ある地球活動の痕跡を守り、そのまま未来に引き継いでいくことを目的とした、(X)の正式事業である。

- ①UNESCO ②UNICEF ③WHO ④WTO

問9 島原市の雲仙普賢岳では、1991年6月3日の午後4時過ぎに発生した大規模な自然災害により、43名が犠牲となった。この災害をもたらした現象の名称として最も適切なものを、①～④の中から1つ選んでマークせよ。

20

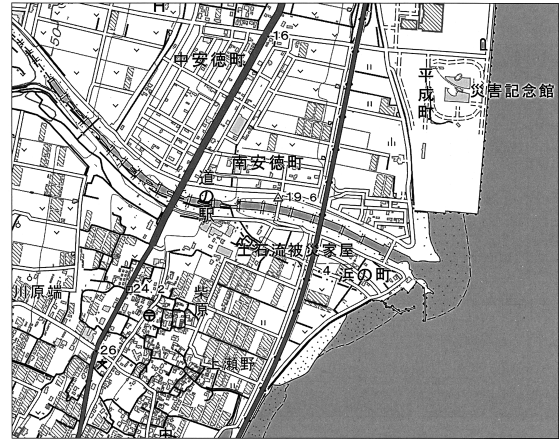
- ①火砕流 ②山体崩壊 ③地震 ④土砂崩れ

問10 次の文章中の空欄Yにあてはまる語句として最も適切なものを、①～④の中から1つ選んでマークせよ。 21

土壌が肥沃な島原半島では農業が盛んであり、大根や人参、レタス、いちごなど多種多様な品目が生産されている。特に2023年には、長崎県が北海道に次ぐ全国で2番目の生産量であった(Y)は、その多くが島原半島で生産されている。

- ①小麦 ②米 ③じゃがいも ④とうもろこし

問11 図8から読みとれることについて述べたカークの正誤の組合せとして最も適切なものを、①～⑥の中から1つ選んでマークせよ。 22



地理院地図により作成。

図8

- カ 河川には複数の堰が建設されている。
- キ この地域で発生した災害に関する記念館や災害遺構がみられる。
- ク 現在でも多くの仮設住宅がみられる。

	①	②	③	④	⑤	⑥
カ	正	正	正	誤	誤	誤
キ	正	誤	誤	正	正	誤
ク	誤	正	誤	正	誤	正

Ⅲ 朝鮮半島の地理的事象に関する次の(1)、(2)の間1～間11に答えよ。

(1) 問1～問7について、次の文章中の空欄に当てはまるものを、語群A～C中の①～⑥の中からそれぞれ1つずつ選んでマークせよ。

朝鮮半島には、東部に1,000m級の山々が連なる(1)山脈がある。南西部には複雑に入り組んだ海岸線の(2)がみられる。半島の気候は、北西部は主に(3)、南東部は主に(4)に属しており、寒暖の差が激しい気候が、国民食である(5)の漬け込みに適している。

韓国では1960年代後半に「(6)の奇跡」といわれる急速な経済発展を遂げ、シンガポールや香港、台湾とともに(7)と呼ばれるようになった。一方、北朝鮮は、経済政策の失敗により経済が低迷し、たびたび貧困や食料不足が伝えられている。

語群A

- | | |
|----------|------------|
| ①海岸段丘 | ②クンルン(崑崙) |
| ③テベク(太白) | ④テンシャン(天山) |
| ⑤フィヨルド | ⑥リアス海岸 |

語群B

- | | | | |
|----------|-----|-----|------|
| ①亜寒帯(冷帯) | ②温帯 | ③寒帯 | ④キムチ |
| ⑤ナムル | ⑥熱帯 | | |

語群C

- | | |
|-------------|------------|
| ①APEC | ②BRICS |
| ③アジアNIEs | ④ホワンホー(黄河) |
| ⑤チャンチャン(長江) | ⑥ハンガン(漢江) |

問1 (1)に当てはまる語句として最も適切なものを、語群Aの①～⑥の中から1つ選んでマークせよ。 23

問2 (2)に当てはまる語句として最も適切なものを、語群Aの①～⑥の中から1つ選んでマークせよ。 24

問3 (3)に当てはまる語句として最も適切なものを、語群Bの①～⑥の中から1つ選んでマークせよ。 25

問4 (4)に当てはまる語句として最も適切なものを、語群Bの①～⑥の中から1つ選んでマークせよ。 26

問5 (5)に当てはまる語句として最も適切なものを、語群Bの①～⑥の中から1つ選んでマークせよ。 27

問6 (6)に当てはまる語句として最も適切なものを、語群Cの①～⑥の中から1つ選んでマークせよ。 28

問7 (7)に当てはまる語句として最も適切なものを、語群Cの①～⑥の中から1つ選んでマークせよ。 29

(2) 朝鮮半島の地理的事象について下の問8～問11に答えよ。

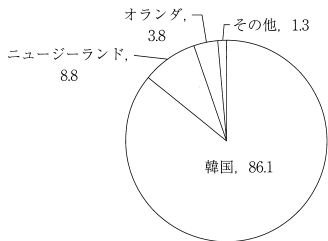
問8 1953年の朝鮮戦争休戦協定に基づき、北朝鮮と韓国の間には軍事境界線が設置されている。その軍事境界線の別名として最も適切なものを、①～④の中から1つ選んでマークせよ。 30

- ①北緯33度線 ②北緯38度線 ③北緯43度線 ④北緯48度線

問9 韓国と北朝鮮を比較した場合に、2024年において北朝鮮の方が大きな値を示す指標として最も適切なものを、①～④の中から1つ選んでマークせよ。 31

- ①合計特殊出生率 ②人口
③都市人口率 ④輸入額

問10 図9は、日本におけるある農作物の輸入相手国の内訳（重量ベース、%）を示したものである。この農作物として最も適切なものを、①～④の中から1つ選んでマークせよ。 32



統計年次は2023年。
農林水産物輸出入統計により作成。

図9

- ① 菊菜 ② きゅうり ③ 白菜 ④ パプリカ

問11 表1は、港湾別コンテナ取扱量上位の港湾を示したものである。表1中の空欄Xに該当する港湾名として最も適切なものを、①～④の中から1つ選んでマークせよ。 33

表1

(単位：TEU)

順位	港湾名：国名	取扱量
1	シャンハイ（上海）：中国	49,158,300
2	シンガポール：シンガポール	39,010,000
3	ニンボー（寧波）：中国	35,301,000
4	シェンチェン（深圳）：中国	29,880,000
5	チンタオ（青島）：中国	28,770,000
6	コワンチョウ（広州）：中国	25,414,400
7	(X)：韓国	23,035,734

統計年次は2023年。

One Hundred Container Ports 2024 により作成。

- ① インチョン（仁川） ② ウルサン（蔚山）
③ プサン（釜山） ④ ボハン（浦項）