



大学Gmail 利用方法（スマートフォン版①）

大学/自宅 どこでも設定可

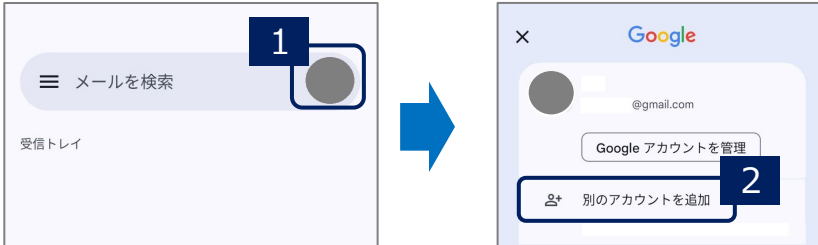
以下ができれば、設定完了です！



☐ スマートフォンのGmailアプリに、大学Gmailアカウントの登録ができた。

すでにGmailアプリで別のアカウントを利用している場合

Gmailアプリを開き、右上のアイコンから「別のアカウントを追加」をクリック後、下記の手順 **2** から実施してください。



初めてGmailアプリを利用する場合 ※ご利用機種によって、表示項目は異なる場合があります。

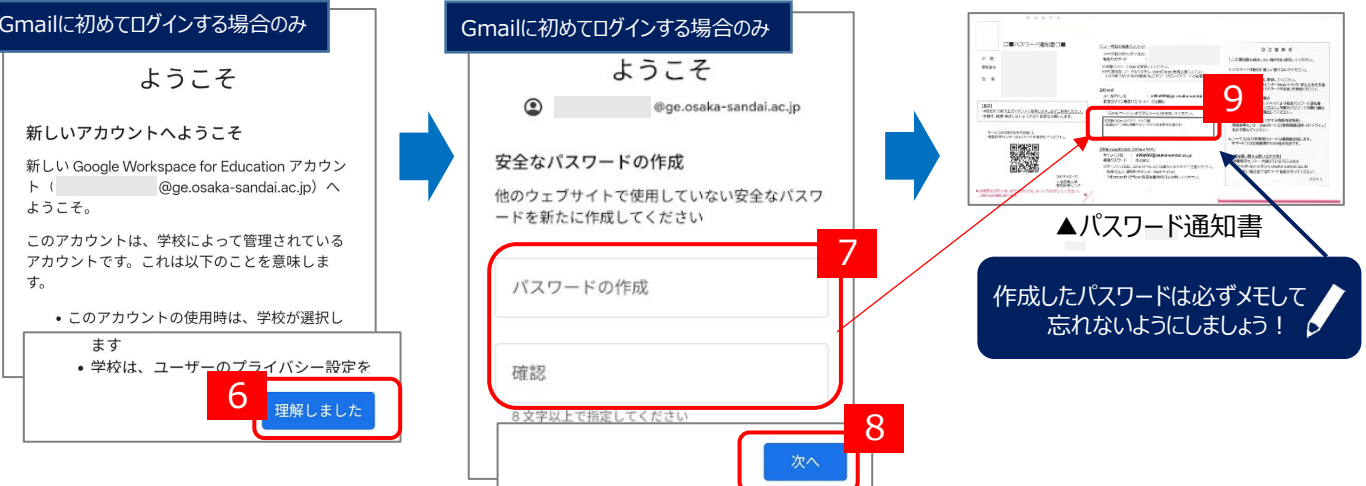
- 1) iPhoneの場合 : App Storeから「Gmailアプリ」をインストールし、起動します。
Androidの場合 : ホーム画面から「Gmailアプリ」をタップし、起動します。
- 2) メールのセットアップ画面で「Google」を選択します。
- 3) ログイン画面で、**大学Gmailアドレス (ユーザID@ge.osaka-sandai.ac.jp)**を入力し、「次へ」をクリックします。
- 4) パスワード画面が表示されます。
 - Gmailに初めてログインの場合 : 「パスワード通知書」に記載の初期パスワードを入力し、「次へ」をクリック後、5) に進みます。
 - 2回目以降 : **7** で作成したパスワードを入力し、「次へ」をクリック後、8) に進みます。



▲ Gmailアプリ



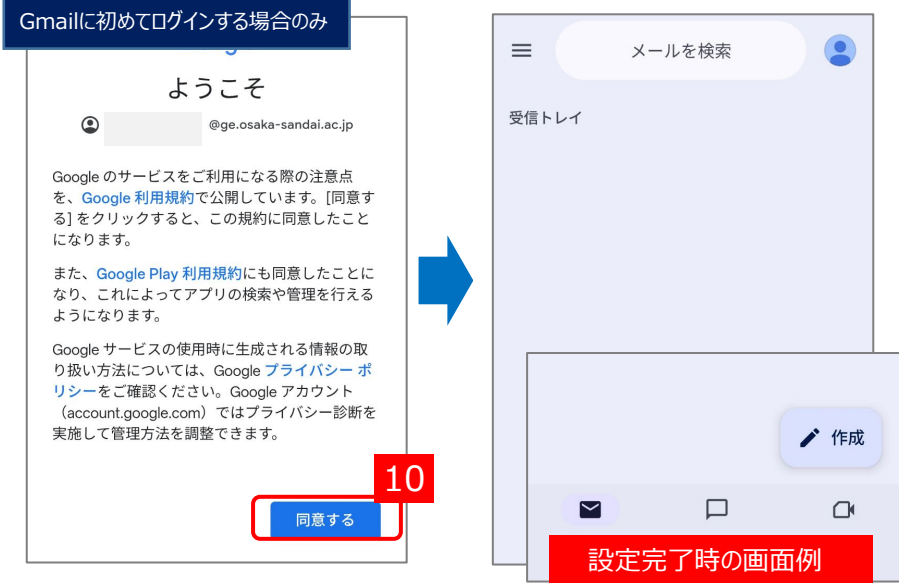
- 5) 【初めてログインする場合のみ】表示された説明を読み、「理解しました」をクリックします。
- 6) 【初めてログインする場合のみ】パスワード作成画面で、ご自身で好きなパスワードを入力後、「次へ」をクリックします。



作成したパスワードは必ずメモして
忘れないようにしましょう！



- 7) 利用規約画面では、「同意する」をタップします。
- 8) Gmailが開き、設定は完了です。



スマート機能の設定について

初回のみ、Googleのスマート機能の選択画面が表示されます。
ご自身で希望する方を選択してください。判断が難しい場合は、「オフにする」を選択してください。



個人用Gmailからの切り替え方法

- 1) Gmailアプリを開き右上のアイコンをタップします。
 - 2) 大学Gmailアドレスをタップします。
 - 3) 大学Gmail画面が表示されます。
- ※大学Gmailから個人用Gmailに切り替える場合も、同じ方法で切り替えることができます。

