

## 1) Wi-Fiをオン

## 2) ネットワーク/ Wi-Fi一覧から [LEONETWiFi-1x]をクリック

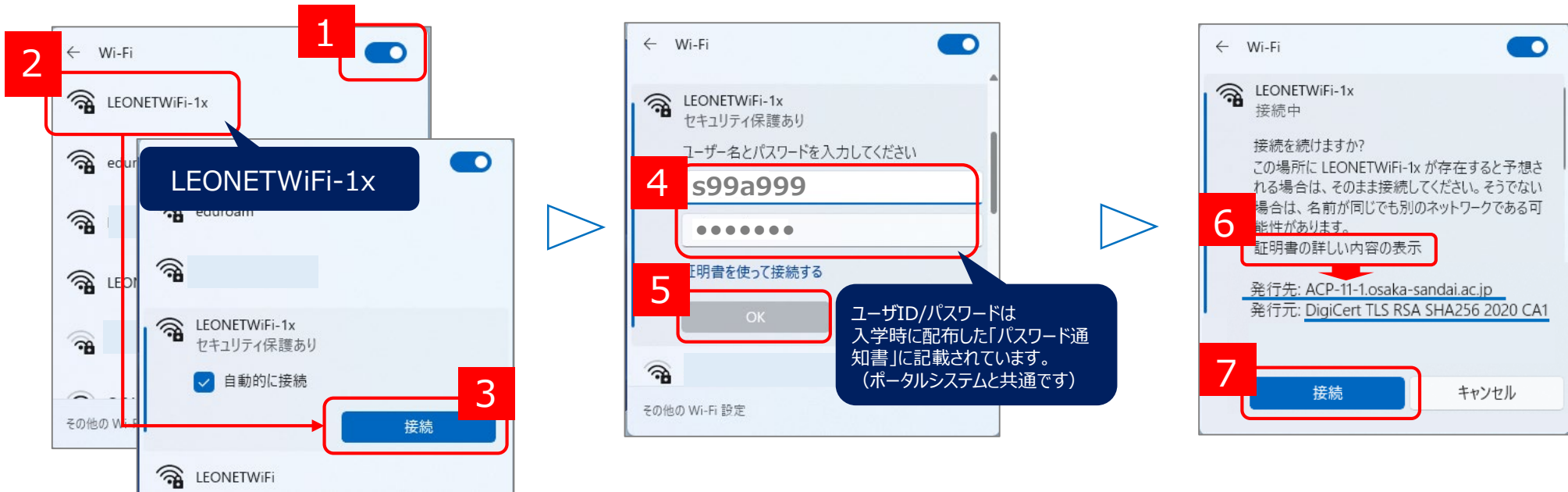
## 3) ユーザー名とパスワードを入力

以下を入力して[OK]をクリック

- ・ユーザー名 : **あなたのユーザID**
- ・パスワード : **あなたのパスワード**

## 4) 証明書の詳細を確認し[接続]

[証明書の詳しい内容の表示]をクリックし、  
発行先 ACP-11-1.osaka-sandai.ac.jp  
発行元 DigiCert TLS RSA SHA 256 2020 CA1  
と表示されることを確認し[接続]をクリックします。  
※ご利用バージョンによって、表示形式が異なる場合があります。



※一覧に表示される「LEONETWiFi」は接続の度にウェブ認証（ID/パスワード入力）を必要とする従来の方式です。  
機種によって「LEONETWiFi-1x」が使えない場合に、ご利用ください。

学内のほぼ全ての施設内がWi-Fi利用可能エリアです。詳細は、情報科学センターWebサイトの「在学生の皆様へ」→「学生生活を支援するサービス」→「Wi-Fi」をご確認ください。  
教職員の方も、同様の接続方法でご利用いただけます。



▲LEONET Wi-Fi Webサイト

※ご利用の機種によって定期的に接続が切れる場合があります。その場合は、再度上部の接続を行ってください。  
Wi-Fi接続がうまくいかない場合は、本館5階情報科学センターへお越しください。